



Rijksinstituut voor Volksgezondheid  
en Milieu  
Ministerie van Volksgezondheid,  
Welzijn en Sport

### **Epidemiologische situatie COVID-19 in GGD Haaglanden**

Rijksinstituut voor Volksgezondheid en Milieu - RIVM  
2 november 2020, 10:00

#### **Samenvatting**

Tot en met 2 november 10:00 uur zijn er in GGD Haaglanden in totaal 31716 COVID-19 patiënten gemeld aan het RIVM. Tot nu toe zijn 984 van de gemelde patiënten opgenomen in het ziekenhuis en 506 mensen overleden. Een overzicht van de COVID-19 situatie op landelijk niveau is hier te vinden.

#### **Uitleg over surveillance van COVID-19 in Nederland**

Door middel van surveillance houdt het RIVM zicht op de verspreiding van COVID-19 in Nederland. Via een samenwerking tussen artsen, laboratoria en de GGD'en wordt informatie verzameld over personen (patiënten) met een positieve SARS-CoV-2 testuitslag. Sinds het begin van de COVID-19 epidemie in Nederland is het testbeleid geleidelijk veranderd. Het huidige testbeleid is hier te vinden. Sinds 1 juni kan iedereen met klachten zich laten testen. Toch is het aannemelijk dat niet alle COVID-19 patiënten getest worden. De werkelijke aantallen in Nederland zijn daarom waarschijnlijk hoger dan de aantallen die hier genoemd worden. Aan het RIVM wordt niet gemeld wie hersteld is van COVID-19.

Er worden ook mensen die om andere redenen dan COVID-19 in het ziekenhuis worden opgenomen getest op SARS-CoV-2. Dit wordt gedaan om verspreiding van dit virus binnen het ziekenhuis tegen te gaan. Vanaf 1 mei wordt bij melding van een in het ziekenhuis opgenomen positief geteste patiënt, nagevraagd of de ziekenhuisopname vanwege COVID-19 was. Daarom geven we sinds 1 mei in de rapportages van de ziekenhuisopnames alleen opnames weer waarbij niet is aangegeven dat de opname om een andere reden was. Dit doen we zodat het aantal in het ziekenhuis opgenomen COVID-19 patiënten een zo goed mogelijke indicator blijft van de epidemie. Dit geeft namelijk weer hoeveel mensen ernstig ziek zijn door COVID-19. Patiënten die om een andere reden ziekenhuiszorg nodig hebben en ook COVID-19 blijken te hebben, worden uiteraard wel meegenomen in het totaal aantal meldingen.

Een databestand met de cumulatieve aantallen per gemeente per dag van gemelde COVID-19 patiënten, in het ziekenhuis opgenomen COVID-19 patiënten en overleden COVID-19 patiënten is hier te vinden. Een databestand met karakteristieken van elke positief geteste COVID-19 patiënt in Nederland is hier te vinden.

**Dit document is vertrouwelijk en verdere verspreiding valt onder de verantwoordelijkheid van de GGD. Door eventuele kleine aantallen kunnen personen mogelijk herleidbaar zijn.**

**Inhoudsopgave**

	Pagina
1 Samenvatting COVID-19 meldingen van de GGD Haaglanden vanaf 27 februari 2020	3
2 COVID-19 meldingen aan de GGD Haaglanden vanaf 6 juli 2020	4
3 Top vijf gemeenten in de afgelopen week	6
4 Leeftijdsverdeling en man-vrouwverdeling van bij GGD Haaglanden gemelde COVID-19 patiënten in de afgelopen week	7
5 Reishistorie van bij GGD Haaglanden gemelde COVID-19 patiënten vanaf 6 juli 2020 en in de afgelopen week	8
6 Beroep van bij GGD Haaglanden gemelde COVID-19 patiënten vanaf 6 juli 2020 en in de afgelopen week	9
7 Setting van mogelijke besmetting van bij GGD Haaglanden gemelde COVID-19 patiënten vanaf 6 juli 2020 en in de afgelopen week	10
8 Surveillance van COVID-19 in verpleeghuizen en woonzorgcentra vanaf 6 juli 2020	12
9 Bron- en contactonderzoek van COVID-19 meldingen aan de GGD Haaglanden	14
9.1 Resultaten uit bron- en contactonderzoek	14
10 SARS-CoV-2 testen afgenomen door de GGD Haaglanden vanaf 1 juni	20
11 Vergelijking met landelijke situatie	33

Klik op de titel om naar de betreffende paragraaf in het document te gaan.

## 1 SAMENVATTING COVID-19 MELDINGEN VAN DE GGD HAAGLANDEN VANAF 27 FEBRUARI 2020

**1 Samenvatting COVID-19 meldingen van de GGD Haaglanden vanaf 27 februari 2020**Tabel 1: Aantal door de GGD gemelde COVID-19 patiënten, aantal in het ziekenhuis opgenomen COVID-19 patiënten gemeld door GGD en aantal overleden COVID-19 patiënten gemeld door GGD<sup>1,2</sup>

Gezondheidsstatus	Totaal	%	Meldingen afgelopen week <sup>3</sup>	Gecorrigeerd <sup>4</sup>	Verskil met vorige week <sup>5</sup>
Totaal gemeld	31716		4677	-10	4667
Ziekenhuisopname	984	3.1	85	-1	84
Overleden <sup>6</sup>	506	1.6	29	0	29

<sup>1</sup> Sinds 1 juni kan iedereen met klachten zich laten testen. Toch is het aannemelijk dat niet alle met SARS-CoV-2 besmette personen getest worden. De werkelijke aantallen in Nederland zijn daarom waarschijnlijk hoger dan de aantallen die hier genoemd worden. Het werkelijke aantal COVID-19 patiënten opgenomen in het ziekenhuis of overleden is hoger dan het aantal opgenomen of overleden patiënten gemeld in de surveillance, omdat de surveillance gebaseerd is op de informatie op het moment van melding. Aan het RIVM wordt niet gemeld wie hersteld is.

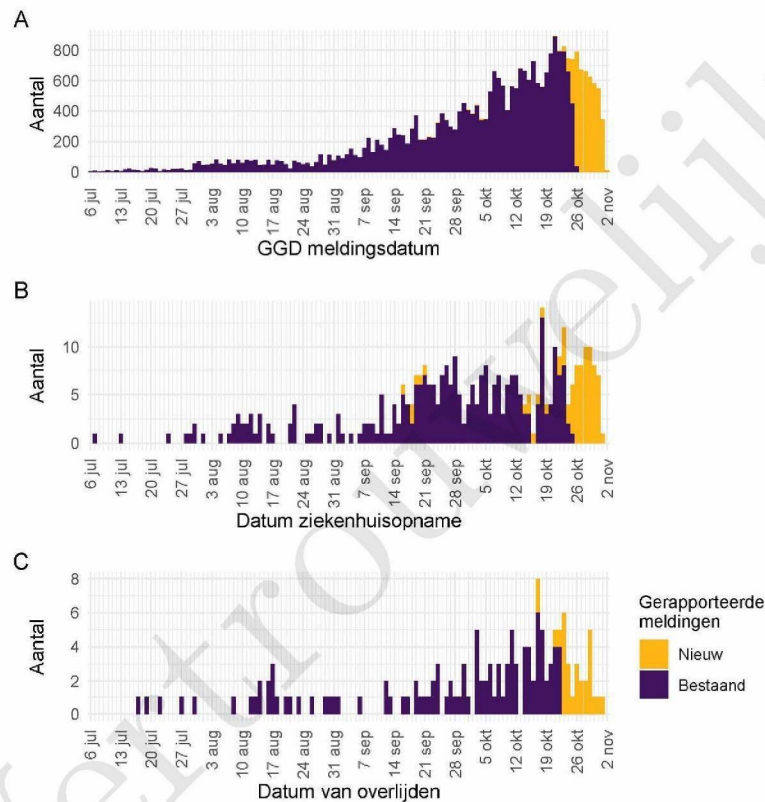
<sup>2</sup> Meldingen die tussen 26 oktober 10:00 en 2 november 10:00 aan het RIVM zijn gemeld. Dit betreft het aantal meldingen, opnames en overlijdens die in de afgelopen week nieuw aan het RIVM zijn gerapporteerd. Datum van melding aan de GGD, ziekenhuisopname of overlijden kan echter in een andere week vallen. Bij overige tabellen en figuren in dit rapport wordt de datum van melding, ziekenhuisopname of overlijden gebruikt. Deze cijfers zijn dus niet hetzelfde.

<sup>3</sup> Meldingen die gewist of herzien zijn tussen 26 oktober 10:00 en 2 november 10:00. Behalve dat er nieuwe meldingen worden ontvangen, worden eerdere meldingen soms aangepast; de aantallen meldingen per dag kunnen daardoor variëren.

<sup>4</sup> Het verschil tussen de cumulatieve meldingen t/m 2 november 10:00 ten opzichte van 26 oktober 10:00.

<sup>5</sup> Voor 10 sterfgevallen is aangegeven dat COVID-19 niet de directe oorzaak van overlijden is.

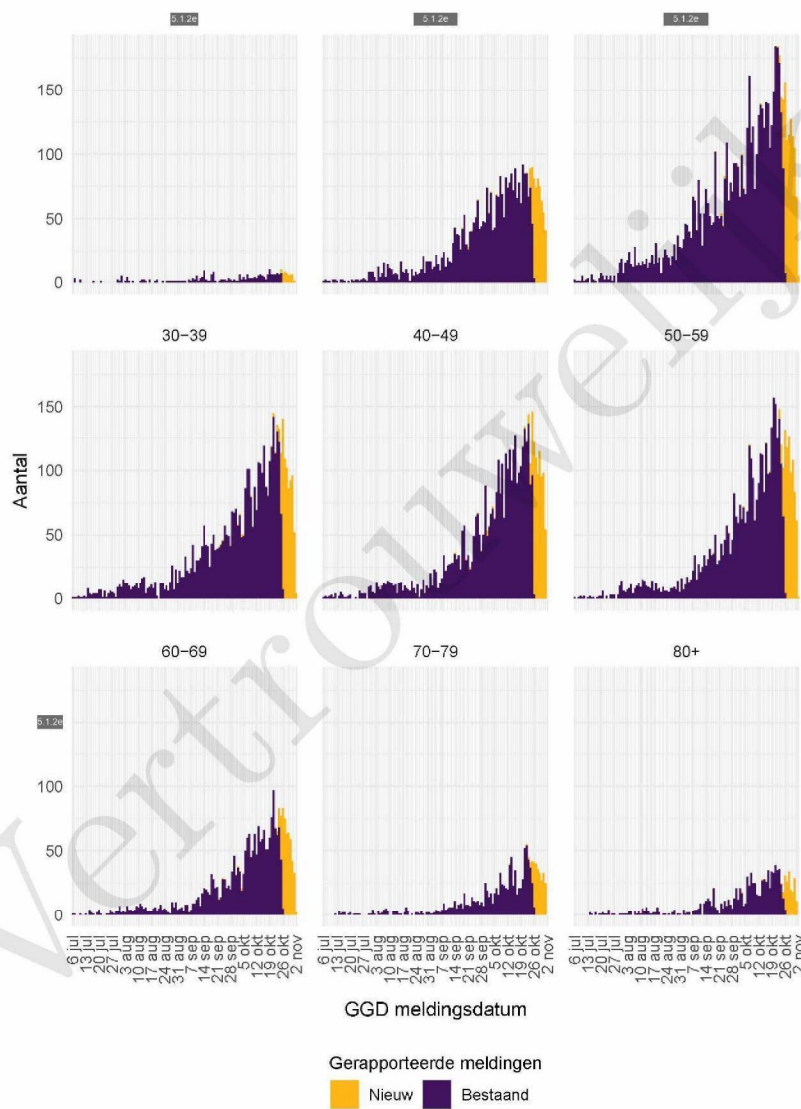
## 2 COVID-19 meldingen aan de GGD Haaglanden vanaf 6 juli 2020



Figuur 1: Aantal aan de GGD gemelde COVID-19 patiënten vanaf 6 juli 2020. (A) Aantal aan de GGD gemelde COVID-19 patiënten, naar meldingsdatum. (B) Aantal aan de GGD gemelde in het ziekenhuis opgenomen COVID-19 patiënten, naar datum van ziekenhuisopname. (C) Aantal aan de GGD gemelde overleden COVID-19 patiënten, naar datum van overlijden.

Meldingen aan het RIVM van 6 juli t/m 26 oktober 10:00 uur zijn in deze grafieken weergegeven in paars. Meldingen van 26 oktober 10:01 uur t/m 2 november 10:00 uur zijn weergegeven in geel. Sinds 1 juni kan iedereen zich met klachten laten testen. Toch is het aannemelijk dat niet alle COVID-19 patiënten getest worden. De werkelijke aantallen in Nederland zijn daarom waarschijnlijk hoger dan de aantallen die hier weergegeven worden. Van enkele patiënten is de datum van opname en/of de datum van overlijden niet bekend. Deze kunnen daarom niet worden weergegeven in deze figuren. Een leeg figuur betekent dat er in de betreffende periode geen meldingen waren.

## 2 COVID-19 MELDINGEN AAN DE GGD HAAGLANDEN VANAF 6 JULI 2020



Figuur 2: Aantal aan de GGD gemelde COVID-19 patiënten vanaf 6 juli 2020, per leeftijdsgroep. Een leeg figuur betekent dat er in de betreffende periode geen meldingen waren.

### 3 Top vijf gemeenten in de afgelopen week

In de afgelopen week zijn binnen de veiligheidsregio('s) van GGD Haaglanden het grootste aantal GGD-meldingen ontvangen van COVID-19 patiënten die woonachtig zijn in de onderstaande gemeentes. Dit kunnen dus ook meldingen betreffen van personen die bij een teststraat in een andere GGD-regio zijn getest.

Tabel 2: De vijf gemeenten met het grootste aantal aan de GGD gemelde COVID-19 patiënten in de afgelopen week <sup>1,2</sup>

Veiligheidsregio	Gemeente	Aantal meldingen per 100.000	Aantal meldingen	Bevolking 2020
Haaglanden	Westland	407.7	450	110375
Haaglanden	's-Gravenhage (gemeente)	400.5	2186	545838
Haaglanden	Zoetermeer	383.9	481	125285
Haaglanden	Rijswijk (ZH.)	371.0	202	54450
Haaglanden	Pijnacker-Nootdorp	352.6	195	55308

<sup>1</sup> Betreft het aantal COVID-19 patiënten met een datum van melding aan de GGD, opnamedatum of datum van overlijden in de periode van 26 oktober 10:01 t/m 2 november 10:00 uur.

<sup>2</sup> Sinds 1 juni kan iedereen met klachten zich laten testen. Toch is het aannemelijk dat niet alle COVID-19 patiënten getest worden. De werkelijke aantallen in Nederland zijn daarom waarschijnlijk hoger dan de aantallen die hier genoemd worden.

4 LEEFTIJDVERDELING EN MAN-VROUWVERDELING VAN BIJ GGD HAAGLANDEN GEMELDE COVID-19 PATIËNTEN IN DE AFGELOPEN WEEK

4 Leeftijdverdeling en man-vrouwverdeling van bij GGD Haaglanden gemelde COVID-19 patiënten in de afgelopen week

Tabel 3: Leeftijdverdeling van aan de GGD gemelde COVID-19 patiënten, van in het ziekenhuis opgenomen COVID-19 patiënten en van overleden COVID-19 patiënten in de afgelopen week<sup>1,2</sup>

Leeftijdsgroep	Totaal gemeld	%	Ziekenhuisopname	%	Overleden	%
Totaal gemeld	4236		52		15	
0-4	7	0.2	0	0.0	0	0.0
5-9	33	0.8	0	0.0	0	0.0
10-14	161	3.8	0	0.0	0	0.0
15-19	310	7.3	0	0.0	0	0.0
20-24	414	9.8	0	0.0	0	0.0
25-29	386	9.1	0	0.0	0	0.0
30-34	321	7.6	0	0.0	0	0.0
35-39	360	8.5	1	1.9	0	0.0
40-44	338	8.0	3	5.8	0	0.0
45-49	353	8.3	3	5.8	1	6.7
50-54	384	9.1	7	13.5	1	6.7
55-59	342	8.1	6	11.5	0	0.0
60-64	247	5.8	1	1.9	0	0.0
65-69	174	4.1	6	11.5	0	0.0
70-74	142	3.4	9	17.3	1	6.7
75-79	93	2.2	4	7.7	2	13.3
80-84	76	1.8	7	13.5	3	20.0
85-89	54	1.3	4	7.7	2	13.3
90-94	26	0.6	1	1.9	5	33.3
95+	13	0.3	0	0.0	0	0.0
Niet vermeld	2	0.0	0	0.0	0	0.0

<sup>1</sup> Betreft het aantal COVID-19 patiënten met een datum van melding aan de GGD, opnamedatum of datum van overlijden in de periode van 26 oktober 10:01 t/m 2 november 10:00 uur.

<sup>2</sup> Sinds 1 juni kan iedereen met klachten zich laten testen. Toch is het aannemelijk dat niet alle met SARS-CoV-2 besmette personen getest worden. De werkelijke aantallen in Nederland zijn daarom waarschijnlijk hoger dan de aantallen die hier genoemd worden. Het werkelijke aantal COVID-19 patiënten opgenomen in het ziekenhuis of overleden is hoger dan het aantal opgenomen of overleden patiënten gemeld in de surveillance, omdat de surveillance gebaseerd is op de informatie op het moment van melding. Aan het RIVM wordt niet gemeld wie hersteld is.

Tabel 4: Man-vrouwverdeling van aan de GGD gemelde COVID-19 patiënten, van in het ziekenhuis opgenomen COVID-19 patiënten en van overleden COVID-19 patiënten in de afgelopen week<sup>1,2</sup>

Geslacht	Totaal gemeld	%	Ziekenhuisopname	%	Overleden	%
Totaal gemeld	4236		52		15	
Man	1950	46.0	37	71.2	10	66.7
Vrouw	2286	54.0	15	28.8	5	33.3
Niet vermeld	0	0.0	0	0.0	0	0.0

<sup>1</sup> Betreft het aantal COVID-19 patiënten met een datum van melding aan de GGD, opnamedatum of datum van overlijden in de periode van 26 oktober 10:01 t/m 2 november 10:00 uur.

<sup>2</sup> Sinds 1 juni kan iedereen met klachten zich laten testen. Toch is het aannemelijk dat niet alle met SARS-CoV-2 besmette personen getest worden. De werkelijke aantallen in Nederland zijn daarom waarschijnlijk hoger dan de aantallen die hier genoemd worden. Het werkelijke aantal COVID-19 patiënten opgenomen in het ziekenhuis of overleden is hoger dan het aantal opgenomen of overleden patiënten gemeld in de surveillance, omdat de surveillance gebaseerd is op de informatie op het moment van melding. Aan het RIVM wordt niet gemeld wie hersteld is.

5 REISHISTORIE VAN BIJ GGD HAAGLANDEN GEMELDE COVID-19 PATIËNTEN VANAF 6 JULI 2020 EN IN DE AFGELOPEN WEEK

## 5 Reishistorie van bij GGD Haaglanden gemelde COVID-19 patiënten vanaf 6 juli 2020 en in de afgelopen week

Tabel 5: Aantal aan de GGD gemelde COVID-19 patiënten die in de 14 dagen voor aanvang van de ziekte in het buitenland zijn geweest<sup>1</sup>

	Vanaf 6 juli		Afgelopen week <sup>2</sup>	
	Aantal	%	Aantal	%
Totaal gemeld	28716		4677	
Reishistorie	872	3.0	60	1.3
Geen reishistorie	19153	66.7	3390	72.5
Niet vermeld	8691	30.3	1227	26.2

<sup>1</sup> Of een COVID-19 patiënt wel of geen reishistorie heeft, wordt vanaf 31 augustus 2020 bepaald door de volgende criteria: a) De patiënt heeft bij de GGD aangegeven een reishistorie te hebben en b) er zit maximaal 14 dagen tussen de terugkomst dag en de eerste ziekte dag van de patiënt.

<sup>2</sup> Meldingen die tussen 26 oktober 10:00 en 2 november 10:00 aan het RIVM zijn gemeld.

Tabel 6: Aantal aan de GGD gemelde COVID-19 patiënten die in de 14 dagen voor aanvang van de ziekte in het buitenland zijn geweest naar verblijfplaats

Land van verblijf	Vanaf 6 juli		Afgelopen week <sup>1</sup>	
	Aantal	%	Aantal	%
Turkije	142	16.3	9	15.0
Frankrijk	137	15.7	7	11.7
Spanje	114	13.1	4	6.7
Duitsland	103	11.8	6	10.0
België	67	7.7	3	5.0
Griekenland	39	4.5	2	3.3
Italië	38	4.4	0	0.0
Polen	36	4.1	3	5.0
Hongarije	27	3.1	1	1.7
Portugal	21	2.4	4	6.7
Oostenrijk	18	2.1	3	5.0
Aruba	14	1.6	1	1.7
Zwitserland	13	1.5	0	0.0
Marokko	11	1.3	3	5.0
Zweden	10	1.1	3	5.0
Overig	153	17.5	13	21.7

<sup>1</sup> Meldingen die tussen 26 oktober 10:00 en 2 november 10:00 aan het RIVM zijn gemeld.

6 BEROEP VAN BIJ GGD HAAGLANDEN GEMELDE COVID-19 PATIËNTEN VANAF 6 JULI 2020 EN IN DE AFGELOPEN WEEK

**6 Beroep van bij GGD Haaglanden gemelde COVID-19 patiënten vanaf 6 juli 2020 en in de afgelopen week**

Tabel 7: Aantal aan de GGD gemelde COVID-19 patiënten naar beroep

Beroep	Vanaf 6 juli		Afgelopen week <sup>1</sup>	
	Aantal	%	Aantal	%
Totaal gemeld met beroep	28716		4677	
Afvalverwerking	7	0.0	0	0.0
Buitenland	5	0.0	0	0.0
Gezondheidsmedewerker	2200	7.7	327	7.0
Groenvoorziening	38	0.1	9	0.2
Horecamedewerker	403	1.4	63	1.3
Klinisch laboratorium	21	0.1	4	0.1
Landbouw	57	0.2	6	0.1
N.v.t. (kinderen, gepensioneerden, werkzoekenden)	6967	24.3	1109	23.7
Onderwijs	1393	4.9	206	4.4
Overige contactberoepen	651	2.3	108	2.3
Schoonmaakbranche	200	0.7	34	0.7
Seksindustrie	3	0.0	0	0.0
Transport	154	0.5	42	0.9
Werk met dieren of dierlijke producten	28	0.1	8	0.2
Onbekend	10734	37.4	1645	35.2
Andere sector	5855	20.4	1116	23.9

<sup>1</sup> Meldingen die tussen 26 oktober 10:00 en 2 november 10:00 aan het RIVM zijn gemeld.

7 *SETTING VAN MOGELIJKE BESMETTING VAN BIJ GGD HAAGLANDEN GEMELDE COVID-19 PATIËNTEN VANAF 6 JULI 2020 EN IN DE AFGELOPEN WEEK*

**7 Setting van mogelijke besmetting van bij GGD Haaglanden gemelde COVID-19 patiënten vanaf 6 juli 2020 en in de afgelopen week**

In het brononderzoek door de GGD wordt bij COVID-19 patiënten nagegaan of er gerelateerde ziektegevallen zijn. Als dit het geval is wordt vermeld in welke setting de besmetting mogelijk heeft plaatsgevonden. Op dit moment zijn de GGD'en echter niet in staat om een uitvoerig brononderzoek te doen met als gevolg dat het aantal en percentage van gemelde COVID-19 patiënten waarbij de setting vermeld is laag is. Voor de gemelde patiënten waarbij sprake is van gerelateerde gevallen en waarvan de setting bekend is, wordt in Tabel 8 vermeld om welke setting het gaat. Omdat dit momenteel over een relatief klein percentage van het totaal aantal COVID-19 besmettingen gaat, geeft dit een minder betrouwbaar beeld over de mogelijke settings van besmetting.

Tabel 8: Aantal aan de GGD gemelde COVID-19 patiënten naar aanwezigheid van gerelateerde ziektegevallen<sup>1</sup>

Gerelateerde ziektegevallen aanwezig	Vanaf 6 juli		Afgelopen week <sup>2</sup>	
	Aantal	%	Aantal	%
Totaal gemeld	28716		4677	
Ja, setting vermeld	6874	23.9	1441	30.8
Ja, setting niet vermeld	3159	11.0	195	4.2
Ja, setting onbekend	103	0.4	17	0.4
Nee	8531	29.7	1612	34.5
Niet vermeld	10049	35.0	1412	30.2

<sup>1</sup> Sinds 1 juni kan iedereen met klachten zich laten testen. Toch is het aannemelijk dat niet alle COVID-19 patiënten getest worden. De werkelijke aantallen in Nederland zijn daarom waarschijnlijk hoger dan de aantallen die hier genoemd worden.

<sup>2</sup> Meldingen die tussen 26 oktober 10:00 en 2 november 10:00 aan het RIVM zijn gemeld.

7 SETTING VAN MOGELIJKE BESMETTING VAN BIJ GGD HAAGLANDEN GEMELDE COVID-19  
PATIËNTEN VANAF 6 JULI 2020 EN IN DE AFGELOPEN WEEK

Tabel 9: Vermelde mogelijke settings van besmetting van aan de GGD gemelde COVID-19 patiënten waarbij sprake is van gerelateerde gevallen<sup>1,2</sup>

Setting	Vanaf 6 juli		Afgelopen week <sup>3</sup>	
	Aantal	%	Aantal	%
Thuisituatie (huisgenoten en partner, niet samenwonend)	3985	58.0	927	64.3
Bezoek in de thuisituatie (van of bij familie, vrienden, enz.)	1054	15.3	279	19.4
Werksituatie	606	8.8	142	9.9
School en kinderopvang	329	4.8	41	2.8
Medereiziger / reis / vakantie <sup>4</sup>	97	1.4	13	0.9
Vlucht <sup>4</sup>	6	0.1	2	0.1
Horeca <sup>4</sup>	104	1.5	9	0.6
Feest (feest, verjaardag, borrel, bruiloft, enz.)	38	0.6	1	0.1
Studentenvereniging/-activiteiten <sup>5</sup>	28	0.4	3	0.2
Vrijtijdsbesteding, zoals sportclub	181	2.6	19	1.3
Religieuze bijeenkomsten	21	0.3	4	0.3
Koor	1	0.0	1	0.1
1e lijn gezondheidszorg / huisarts	19	0.3	2	0.1
2e lijn gezondheidszorg / ziekenhuis	82	1.2	10	0.7
Overige gezondheidszorg	35	0.5	9	0.6
Verpleeghuis of woonzorgcentrum voor ouderen <sup>6</sup>	725	10.5	48	3.3
Woonvoorziening voor mensen met een beperking	95	1.4	7	0.5
Overige woonvoorziening	26	0.4	8	0.6
Dagopvang voor ouderen en mensen met een beperking	9	0.1	2	0.1
Overige dagopvang	4	0.1	1	0.1
Hospice	4	0.1	3	0.2
Uitvaart <sup>4</sup>	14	0.2	9	0.6
Overig	99	1.4	25	1.7

<sup>1</sup> Sinds 1 juni kan iedereen met klachten zich laten testen. Toch is het aannemelijk dat niet alle COVID-19 patiënten getest worden. De werkelijke aantallen in Nederland zijn daarom waarschijnlijk hoger dan de aantallen die hier genoemd worden.

<sup>2</sup> Per patiënt kunnen meerdere settings gerapporteerd zijn. De percentages in Tabel 9 worden berekend ten opzichte van het aantal patiënten waarbij sprake is van gerelateerde gevallen en tenminste één setting is vermeld (Tabel 8).

<sup>3</sup> Meldingen die tussen 26 oktober 10:00 en 2 november 10:00 aan het RIVM zijn gemeld.

<sup>4</sup> Tot 6 augustus werden deze settings geregistreerd als 'overige setting'. Vanaf 6 augustus is de GGD gevraagd deze overige settings nader te specificeren.

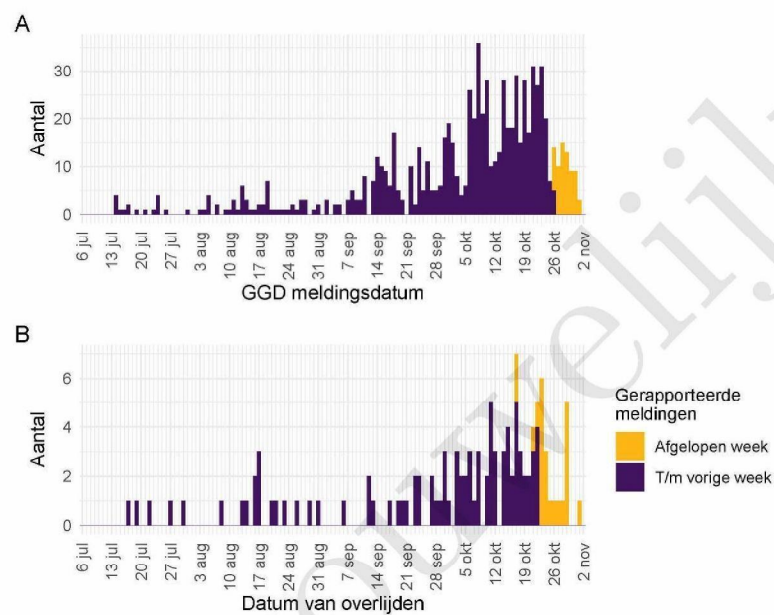
<sup>5</sup> Vanaf 1 juli is deze setting gestructureerd nagevraagd.

<sup>6</sup> Vanaf 22 oktober 2020 wordt de setting 'verpleeghuis' niet meer automatisch toegewezen aan verpleeghuisbewoners woonachtig in een besmette locatie. Hierdoor is het percentage meldingen met de setting 'verpleeghuis' lager, maar wel representatiever.

## 8 Surveillance van COVID-19 in verpleeghuizen en woonzorgcentra vanaf 6 juli 2020

Vanaf 1 juli is gestructureerd nagevraagd of een persoon in een verpleeghuis of woonzorgcentrum woont. Vanaf 8 september wordt deze informatie gebruikt om het aantal COVID-19 patiënten woonachtig in een verpleeghuis of woonzorgcentrum, en het aantal bewoners met COVID-19 die overleden zijn, te monitoren.

Vertrouwelijk



Figuur 3: Aantal verpleeghuis- en woonzorgcentrumbewoners met COVID-19 gemeld aan de GGD vanaf 6 juli 2020<sup>1</sup>. (A) Aantal gemelde verpleeghuis- en woonzorgcentrumbewoners, naar GGD meldingsdatum. (B) Aantal overleden verpleeghuis- en woonzorgcentrumbewoners, naar datum van overlijden.

<sup>1</sup> Vanaf 29 september is de definitie voor verpleeghuis- of woonzorgcentrumbewoner aangepast. Voorheen werd dit afgeleid uit een combinatie van woonlocatie en leeftijd (ouder dan 70) of doordat de GGD aangaf dat de besmetting in een verpleeghuis of woonzorgcentrum voor ouderen had plaats gevonden. Nu wordt door de GGD voor alle patiënten systematisch nagevraagd of zij bewoner zijn van een verpleeghuis of woonzorgcentrum voor ouderen. Indien onbekend is of een persoon in een verpleeghuis of woonzorgcentrum woont, wordt de oude definitie gebruikt. Deze definitieverandering -met terugwerkende kracht sinds 1 juli- geeft een correcter beeld van het werkelijk aantal besmette personen en locaties, dat lager is dan bij de oude definitie.

Meldingen aan het RIVM t/m 26 oktober 10:00 uur zijn in deze grafieken weergegeven in paars. Meldingen van 26 oktober 10:01 uur t/m 2 november 10:00 uur zijn weergegeven in geel. Er geldt geen meldingsplicht voor overlijden aan COVID-19. De hier gepresenteerde sterfte cijfers betreffen daarom een onderrapportage, en zijn weergegeven in lichtere kleuren. Een leeg figuur betekent dat er in de betreffende periode geen meldingen waren.

## **9 Bron- en contactonderzoek van COVID-19 meldingen aan de GGD Haaglanden**

### **9.1 Resultaten uit bron- en contactonderzoek**

Wanneer iemand besmet is met het nieuwe coronavirus start de GGD met bron- en contactonderzoek (BCO) volgens een landelijk protocol, met als doel om verdere verspreiding van het virus te voorkomen. Het contactonderzoek richt zich op personen met wie de besmette persoon de afgelopen tijd in contact is geweest. Nauwe contacten zijn mensen waarmee langer dan 15 minuten op minder dan 1,5 meter afstand contact is geweest tijdens de besmettelijke periode, waarbij onderscheid wordt gemaakt tussen huisgenoten en overige nauwe contacten. Andere (niet nauwe) contacten van de besmette persoon zijn mensen die langer dan 15 minuten met de persoon in dezelfde ruimte waren, maar waar wel 1,5 meter afstand was.

De GGD neemt contact op met de nauwe contacten van de besmette persoon en adviseert hen tot 10 dagen na het laatste contact met de besmette persoon thuis in quarantaine te blijven. De andere (niet nauwe) contacten krijgen een brief of e-mail. Contacten moeten zich bij de eerste klachten zo snel mogelijk laten testen. Nauwe contacten worden op individuele basis geregistreerd, indien zij gelinkt zijn aan meerdere besmette personen worden ze niet dubbel in de rapportage meegenomen. Niet nauwe contacten worden pas individueel geregistreerd als ze zich bij de GGD melden met klachten.

## 9 BRON- EN CONTACTONDERZOEK VAN COVID-19 MELDINGEN AAN DE GGD HAAGLANDEN

Tabel 10: Aantallen aan de GGD gemelde COVID-19 patiënten, aantallen gevonden in het kader van bron- en contactonderzoek en aantallen waarbij contactinventarisatie is uitgevoerd<sup>1</sup>

Week	Nieuwe meldingen	Gevonden ihkv BCO <sup>2</sup>		Contactinventarisatie uitgevoerd		Contactinventarisatie op tijd <sup>3</sup>	
		Aantal	%	Aantal	%	Aantal	%
27	64	—	—	49	76.6	28	75.7
28	61	24	39.3	58	95.1	30	75.0
29	98	27	27.6	96	98.0	48	66.7
30	127	38	29.9	127	100.0	61	62.9
31	273	72	26.4	249	91.2	137	67.5
32	458	65	14.2	410	89.5	110	38.2
33	472	95	20.1	428	90.7	107	37.3
34	413	47	11.4	374	90.6	160	56.7
35	495	69	13.9	460	92.9	240	63.2
36	750	97	12.9	662	88.3	273	53.2
37	1269	180	14.2	1135	89.4	395	47.7
38	1827	242	13.2	1530	83.7	366	30.0
39	2020	96	4.8	1048	51.9	454	52.8
40	2710	104	3.8	1438	53.1	700	56.2
41	3690	102	2.8	1985	53.8	715	50.6
42	4371	186	4.3	3366	77.0	888	37.6
43	5433	258	4.7	4648	85.6	1052	29.6
44	4224	319	7.6	3000	71.0	1104	42.4

<sup>1</sup> Contactinventarisatie houdt in dat de GGD voor elke nieuwe COVID-19 melding in kaart brengt welke contacten deze patiënt heeft gehad tijdens de besmettelijke periode, die twee dagen voor de start van de klachten begint.

<sup>2</sup> Geen volledige gegevens over week 27.

<sup>3</sup> Op tijd: contactinventarisatie 0-1 dag na datum melding index bij GGD. Sommige indexen hebben een datum contactinventarisatie vóór de datum dat de index gemeld is bij de GGD. Deze zijn geëxcludeerd.

## 9 BRON- EN CONTACTONDERZOEK VAN COVID-19 MELDINGEN AAN DE GGD HAAGLANDEN

Tabel 11: Resultaten uit het bron- en contactonderzoek van de bij de GGD gemelde COVID-19 patiënten<sup>1</sup>

Soort contact <sup>2,3</sup>	Week-nummer <sup>4</sup>	Contacten <sup>5</sup>	Gemiddeld aantal contacten per nieuwe COVID-19 melding <sup>6</sup>	Positief geteste contacten <sup>7</sup>	% Positief geteste contacten <sup>7</sup>	
Totaal	27	164	3.3	15	9.1	
	28	199	3.4	27	13.6	
	29	352	3.7	45	12.8	
	30	420	3.3	47	11.2	
	31	737	3.0	82	11.1	
	32	584	1.4	60	10.3	
	33	425	1.0	32	7.5	
	34	739	2.0	69	9.3	
	35	1162	2.5	114	9.8	
	36	1844	2.8	211	11.4	
	37	1309	1.2	190	14.5	
	Huisgenoten	27	83	1.7	12	14.5
		28	91	1.6	20	22.0
		29	121	1.3	26	21.5
30		195	1.5	29	14.9	
31		329	1.3	55	16.7	
32		283	0.7	37	13.1	
33		149	0.3	15	10.1	
34		288	0.8	36	12.5	
35		531	1.2	52	9.8	
36		983	1.5	141	14.3	
Overige nauwe contacten	37	833	0.7	156	18.7	
	27	77	1.6	3	3.9	
	28	108	1.9	7	6.5	
	29	231	2.4	19	8.2	
	30	225	1.8	18	8.0	
	31	407	1.6	27	6.6	
	32	301	0.7	23	7.6	
	33	274	0.6	16	5.8	
	34	448	1.2	32	7.1	
	35	631	1.4	62	9.8	
36	854	1.3	70	8.2		
37	471	0.4	34	7.2		

<sup>1</sup> Vanwege onvolledige registratie bij een aantal GGD'en in week 32, 33, 34 en 38 zijn de gegevens over deze weken mogelijk niet volledig.

<sup>2</sup> Andere, niet nauwe contacten zijn niet meegenomen in Totaal.

<sup>3</sup> Van enkele nauwe contacten is niet bekend wat voor soort contact ze zijn.

<sup>4</sup> Het weeknummer is gebaseerd op de datum van registratie bij de GGD.

<sup>5</sup> Het betreft alleen contacten die op individuele basis geregistreerd zijn door de GGD.

<sup>6</sup> Hierbij worden alleen de nieuwe COVID-19 meldingen meegenomen waarvoor contactinventarisatie is uitgevoerd, zie Tabel 10.

<sup>7</sup> In verband met de monitorperiode van 10 dagen zijn de gegevens over het aantal en percentage positief geteste contacten niet volledig voor de meest recente periode.

## 9 BRON- EN CONTACTONDERZOEK VAN COVID-19 MELDINGEN AAN DE GGD HAAGLANDEN

Tabel 12: Resultaten uit het bron- en contactonderzoek onder niet nauwe contacten van de bij de GGD gemelde COVID-19 patiënten<sup>1</sup>

Soort contact	Weeknummer <sup>2</sup>	Contacten	Gemiddeld aantal contacten per nieuwe COVID-19 melding <sup>3</sup>
Niet nauwe contacten	27	0	0.0
	28	127	2.2
	29	236	2.5
	30	820	6.5
	31	737	3.0
	32	2334	5.7
	33	1405	3.3
	34	805	2.2
	35	1532	3.3
	36	2225	3.4
	37	4593	4.0

<sup>1</sup> Het weeknummer is gebaseerd op de datum van registratie bij de GGD.

<sup>2</sup> Hierbij worden alleen de nieuwe COVID-19 meldingen meegenomen waarvoor contactinventarisatie is uitgevoerd, zie Tabel 10.

<sup>3</sup> In verband met de monitorperiode van 10 dagen zijn de gegevens over het aantal en percentage positief geteste contacten niet volledig voor de meest recente periode.

Tabel 13: Resultaten uit het bron- en contactonderzoek onder niet nauwe contacten van de bij de GGD gemelde COVID-19 patiënten<sup>1</sup>, in Nederland

Soort contact	Weeknummer <sup>2</sup>	Contacten	Gemiddeld aantal contacten per nieuwe COVID-19 melding <sup>3</sup>
Niet nauwe contacten	27	2571	6.4
	28	2933	6.7
	29	5323	5.8
	30	7306	5.8
	31	12352	5.4
	32	17952	5.0
	33	18137	4.7
	34	19704	5.7
	35	23694	6.9
	36	28998	6.1
	37	48377	6.3

<sup>1</sup> Vanwege onvolledige registratie bij een aantal GGD'en in week 32, 33 en 34 zijn de gegevens over deze weken niet volledig en worden gegevens na week 37 niet weergegeven.

<sup>2</sup> Het weeknummer is gebaseerd op de datum van registratie bij de GGD.

<sup>3</sup> Hierbij worden alleen de nieuwe COVID-19 meldingen meegenomen waarvoor contactinventarisatie is uitgevoerd, zie Tabel 10.

<sup>4</sup> In verband met de monitorperiode van 10 dagen zijn de gegevens over het aantal en percentage positief geteste contacten niet volledig voor de meest recente periode.

## 9 BRON- EN CONTACTONDERZOEK VAN COVID-19 MELDINGEN AAN DE GGD HAAGLANDEN

Tabel 14: Indicatoren van tijdigheid van het bron- en contactonderzoek van de bij de GGD gemelde COVID-19 patiënten, in Nederland

Soort contact <sup>1,2</sup>	Weeknummer	Contacten <sup>3</sup>	Bereikt	% Bereikt	Op tijd bereikt <sup>4</sup>	% Op tijd bereikt	Bereikt binnen 5 dagen na 1e ZD index <sup>5</sup>	% Bereikt binnen 5 dagen na 1e ZD index
Totaal	27	1547	1478	95.5	929	80.4	580	47.2
	28	1694	1601	94.5	861	78.2	741	59.4
	29	3276	3166	96.6	1826	81.4	1461	58.7
	30	4129	3957	95.8	2527	83.0	1825	56.3
	31	6298	6070	96.4	3733	81.0	2692	54.6
	32	7027	6535	93.0	4224	78.2	2989	55.0
	33	7502	7101	94.7	4369	79.8	3162	56.2
	34	8824	8225	93.2	4967	79.8	3696	56.4
	35	10276	9627	93.7	6286	84.6	4959	63.7
	36	13740	12977	94.4	8133	83.9	6314	61.3
	37	17074	15561	91.1	10112	80.5	7007	54.1
Huisgenoten	27	614	587	95.6	390	75.7	248	48.1
	28	615	602	97.9	378	75.9	254	49.3
	29	1210	1177	97.3	687	76.1	543	55.1
	30	1545	1481	95.9	960	77.8	644	50.1
	31	2416	2333	96.6	1548	80.2	1047	52.5
	32	2746	2535	92.3	1689	77.4	1127	53.2
	33	2704	2554	94.5	1704	77.6	1239	56.9
	34	3492	3258	93.3	2118	79.2	1495	55.2
	35	4140	3877	93.6	2620	82.0	1965	60.0
	36	5819	5514	94.8	3682	83.3	2848	61.4
	37	7667	7176	93.6	4775	80.5	3313	53.8
Overige nauwe contacten	27	910	878	96.5	538	84.7	332	47.0
	28	1066	997	93.5	483	80.1	486	66.4
	29	2050	1979	96.5	1133	85.1	917	61.2
	30	2562	2463	96.1	1565	86.8	1180	60.5
	31	3865	3725	96.4	2181	81.6	1642	56.0
	32	4261	3982	93.5	2527	78.8	1856	56.2
	33	4764	4522	94.9	2651	81.1	1918	55.9
	34	5287	4937	93.4	2841	80.3	2194	57.3
	35	6105	5735	93.9	3660	86.6	2991	66.5
	36	7844	7408	94.4	4433	84.4	3461	61.2
	37	9286	8350	89.9	5330	80.5	3688	54.3

<sup>1</sup> Andere, niet nauwe contacten zijn niet meegenomen in Totaal.

<sup>2</sup> Van enkele nauwe contacten is niet bekend wat voor soort contact ze zijn.

<sup>3</sup> Het betreft alleen contacten die op individuele basis geregistreerd zijn door de GGD. Vanwege onvolledige registratie bij een aantal GGD'en in week 32, 33 en 34 zijn de gegevens over aantal contacten over deze weken niet volledig en worden na week 37 niet weergegeven.

<sup>4</sup> Op tijd: startdatum monitoring binnen 2 dagen na datum melding index bij GGD. Sommige contacten hebben een startdatum monitoring vóór de datum dat de index gemeld is bij de GGD. Deze zijn geëxcludeerd.

<sup>5</sup> Sommige contacten hebben een startdatum monitoring vóór de eerste ziektedag van de index case. Deze zijn geëxcludeerd.

## 9 BRON- EN CONTACTONDERZOEK VAN COVID-19 MELDINGEN AAN DE GGD HAAGLANDEN

Tabel 15: Indicatoren van tijdigheid van het bron- en contactonderzoek van de bij de GGD gemelde COVID-19 patiënten

Soort contact <sup>1,2</sup>	Weeknummer	Contacten <sup>3</sup>	Bereikt	% Bereikt	Op tijd bereikt <sup>4</sup>	% Op tijd bereikt	Bereikt binnen 5 dagen na 1e ZD index <sup>5</sup>	% Bereikt binnen 5 dagen na 1e ZD index	
Totaal	27	164	162	98.8	64	53.8	66	51.2	
	28	199	196	98.5	74	74.7	77	54.6	
	29	352	343	97.4	96	68.1	160	62.5	
	30	420	413	98.3	138	75.8	186	62.8	
	31	737	734	99.6	345	88.5	320	56.6	
	32	584	561	96.1	327	77.5	264	58.0	
	33	425	413	97.2	169	80.1	205	66.3	
	34	739	726	98.2	303	85.6	331	66.2	
	35	1162	1145	98.5	568	92.4	617	74.2	
	36	1844	1794	97.3	821	77.7	936	68.4	
	37	1309	1253	95.7	626	73.7	634	62.0	
	Huisgenoten	27	83	83	100.0	42	57.5	27	40.3
		28	91	90	98.9	55	82.1	33	45.2
29		121	119	98.3	60	80.0	66	64.1	
30		195	195	100.0	98	76.6	95	56.9	
31		329	328	99.7	225	93.0	148	52.1	
32		283	274	96.8	194	83.6	133	57.1	
33		149	139	93.3	76	88.4	84	75.0	
34		288	279	96.9	169	87.6	147	66.2	
35		531	522	98.3	334	93.8	312	71.4	
36		983	948	96.4	557	88.8	565	71.7	
37		833	810	97.2	481	80.6	434	63.5	
Overige nauwe contacten		27	77	75	97.4	22	52.4	39	67.2
		28	108	106	98.1	19	59.4	44	64.7
	29	231	224	97.0	36	54.5	94	61.4	
	30	225	218	96.9	40	71.1	91	70.5	
	31	407	405	99.5	119	81.0	172	61.4	
	32	301	287	95.3	133	70.0	131	59.0	
	33	274	272	99.3	93	74.4	121	61.4	
	34	448	444	99.1	133	83.1	183	66.1	
	35	631	623	98.7	234	90.3	305	77.4	
	36	854	841	98.5	262	61.6	371	64.1	
37	471	438	93.0	144	57.6	199	59.2		

<sup>1</sup> Andere, niet nauwe contacten zijn niet meegenomen in Totaal.<sup>2</sup> Van enkele nauwe contacten is niet bekend wat voor soort contact ze zijn.<sup>3</sup> Het betreft alleen contacten die op individuele basis geregistreerd zijn door de GGD.<sup>4</sup> Op tijd: startdatum monitoring binnen 2 dagen na datum melding index bij GGD. Sommige contacten hebben een startdatum monitoring vóór de datum dat de index gemeld is bij de GGD. Deze zijn geëxcludeerd.<sup>5</sup> Sommige contacten hebben een startdatum monitoring vóór de eerste ziektedag van de index case. Deze zijn geëxcludeerd.

## 10 SARS-CoV-2 testen afgenomen door de GGD Haaglanden vanaf 1 juni

Vanaf 1 juni kunnen alle personen met klachten passend bij SARS-CoV-2 infectie (COVID-19) zich laten testen door de GGD, bijvoorbeeld in de teststraten. Voor 1 juni is in alle GGD regio's het afspraken- en uitslagensysteem CoronIT geïmplementeerd. Onderstaande rapportage is gebaseerd op CoronIT data van voorbije volledige kalenderweken vanaf 1 juni 2020, geëxporteerd op 1 november 2020. Totale aantallen uitslagen zijn gebaseerd op alleen positieve en negatieve uitslagen, testen met uitslag heranalyse of onbeoordeelbaar zijn geëxcludeerd. Omdat alleen geboortjaar beschikbaar is om de leeftijd van patiënten te bepalen, is 2020 minus het geboortjaar gebruikt om de leeftijd toe te kennen. Dit betekent dat ongeveer de helft van de patiënten een jaar te oud is ingeschat.

Tabel 16: Aantal testen uitgevoerd door de GGD, met bekende uitslag

Weeknummer	Totaal aantal testen met uitslag	Aantal positief	Percentage positief
23	3336	100	3.0
24	4127	113	2.7
25	4578	71	1.6
26	4647	62	1.3
27	5051	42	0.8
28	5584	59	1.1
29	6716	101	1.5
30	7701	110	1.4
31	8039	287	3.6
32	7062	422	6.0
33	7200	442	6.1
34	8871	387	4.4
35	9998	478	4.8
36	10648	836	7.9
37	13198	1220	9.2
38	14549	1547	10.6
39	16392	1834	11.2
40	17101	2418	14.1
41	21171	3480	16.4
42	19091	3267	17.1
43	22919	5080	22.2
44 <sup>1</sup>	19328	3580	18.5
Totaal	237307	25936	10.9

<sup>1</sup> De gegevens van week 44 zijn nog niet volledig.

## 10 SARS-COV-2 TESTEN AFGENOMEN DOOR DE GGD HAAGLANDEN VANAF 1 JUNI

Tabel 17: Aantal testen en percentage positief per doelgroep uitgevoerd door de GGD.

Groep	Vanaf 1 juni			Afgelopen kalender week <sup>1</sup>		
	Aantal positief	Aantal getest	Percentage positief	Aantal positief	Aantal getest	Percentage positief
Kinderen 0-3 jaar	24	637	3.8	6	26	23.1
Kinderen 4-11 jaar	332	6461	5.1	50	190	26.3
Kinderen 12-17 jaar	1926	19897	9.7	282	1274	22.1
Zorgmedewerkers	1580	14364	11.0	235	1356	17.3
Onderwijs/kinderopvang	1205	14095	8.5	157	1305	12.0
Mantelzorgers	48	531	9.0	4	47	8.5
Horeca	493	4267	11.6	51	271	18.8
Handhaving	204	1830	11.1	38	240	15.8
Contactberoep	2432	22323	10.9	370	2260	16.4
Overig/onbekend	17337	151281	11.5	2370	12316	19.2
Getest ihkv BCO <sup>2</sup>	355	1621	21.9	17	43	39.5
Totaal	25936	237307	10.9	3580	19328	18.5

<sup>1</sup> Van 26 oktober tot en met 1 november.

<sup>2</sup> Voor deze personen is geregistreerd dat zij getest zijn in het kader van bron- en contactonderzoek (BCO). Het werkelijk aantal geteste personen vanwege BCO is waarschijnlijk hoger.

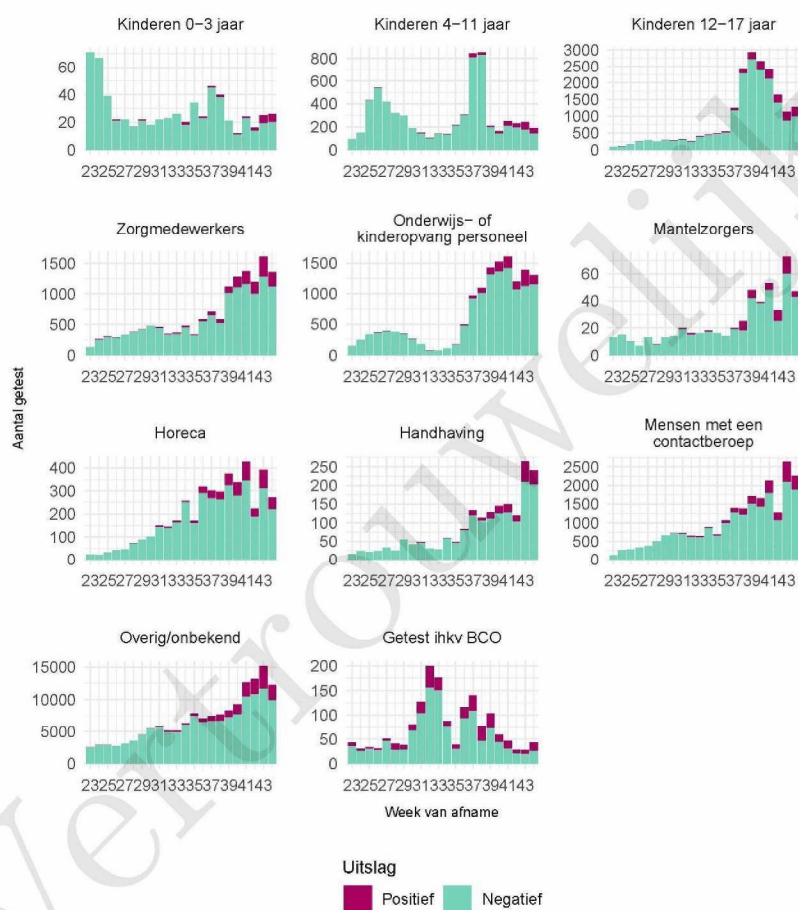
Tabel 18: Het aantal testen afgenomen bij **volwassenen**, die niet in het kader van bron- en contactonderzoek zijn afgenomen, en waarbij geen beroepsuitvoering in de twee weken voor de test is gespecificeerd in CoronIT.

Weeknummer	Totaal aantal afspraken	Aantal afspraken zonder doelgroep informatie	Percentage zonder doelgroep informatie
23	3084	2195	71.2
24	3609	2261	62.6
25	3716	1964	52.9
26	3633	1735	47.8
27	4309	2023	46.9
28	5303	2398	45.2
29	6518	3036	46.6
30	6995	3617	51.7
31	8104	4428	54.6
32	6887	3836	55.7
33	6262	3662	58.5
34	7956	4363	54.8
35	9656	6452	66.8
36	10290	4835	47.0
37	11621	4985	42.9
38	11269	5110	45.3
39	13273	4811	36.2
40	15797	6017	38.1
41	21112	8886	42.1
42	20485	12683	61.9
43	25715	11606	45.1
44 <sup>1</sup>	22350	9709	43.4
Totaal	227944	110612	48.5

<sup>1</sup> De gegevens van week 44 zijn nog niet volledig.

Epidemiologische situatie COVID-19 GGD Haaglanden 02-11-2020. Bron: RIVM

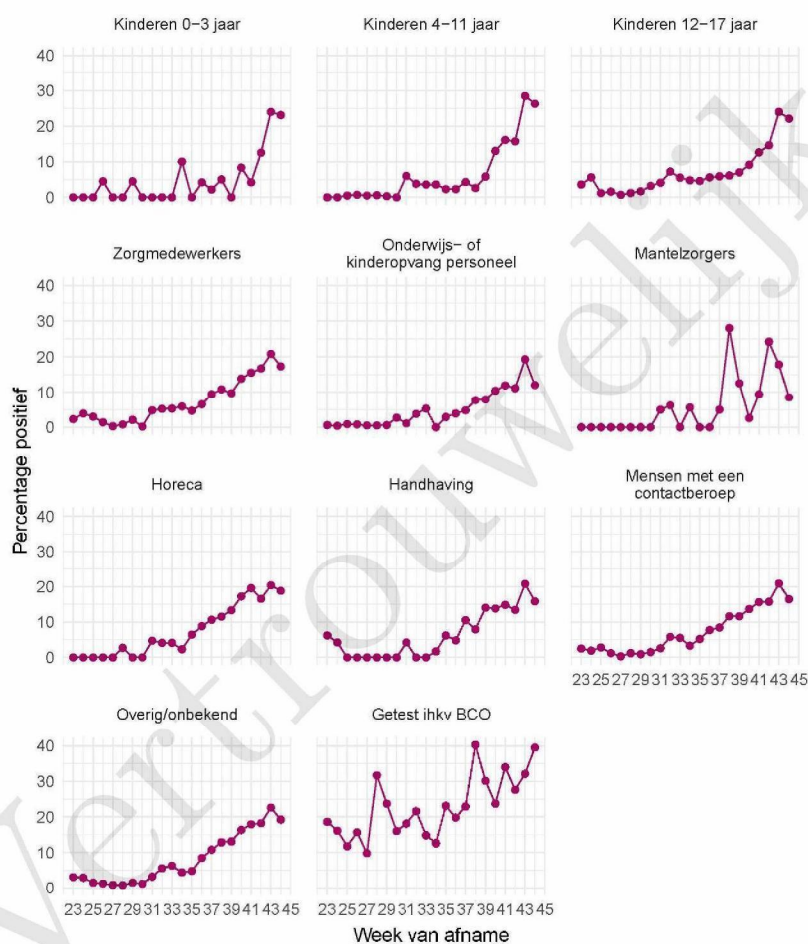
## 10 SARS-COV-2 TESTEN AFGENOMEN DOOR DE GGD HAAGLANDEN VANAF 1 JUNI



Figuur 4: Aantal positieve en negatieve testen per week en per doelgroep vanaf 1 juni<sup>1</sup>. NB: De reikwijdtes van de y-assen verschillen.

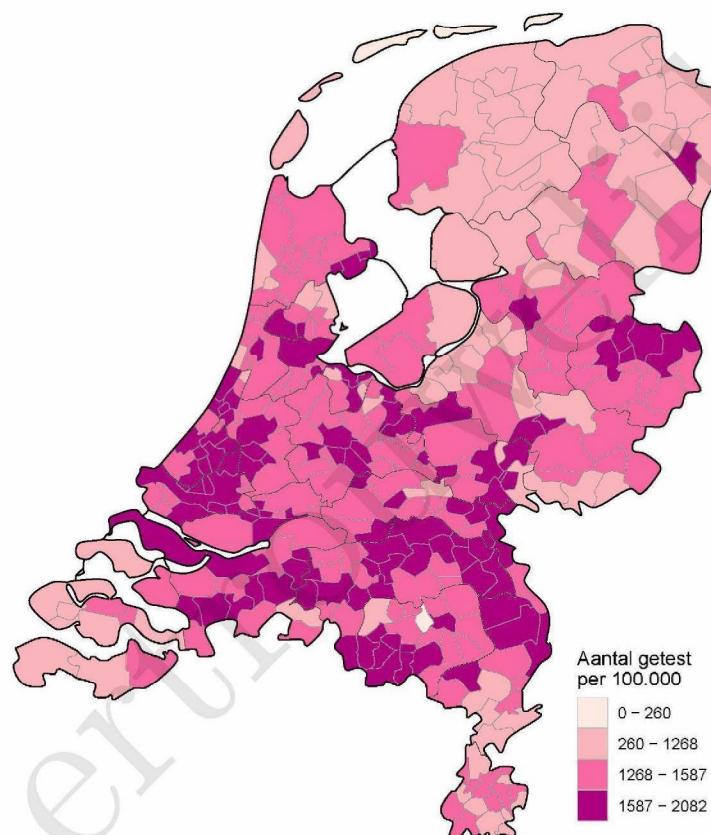
<sup>1</sup> Vanaf 19 september is het testbeleid voor kleine kinderen (0 tot 4 jaar) en kinderen die op de basisschool zitten veranderd. Een leeg figuur betekent dat er in de betreffende periode geen meldingen waren.

## 10 SARS-COV-2 TESTEN AFGENOMEN DOOR DE GGD HAAGLANDEN VANAF 1 JUNI



Figuur 5: Percentage positieve testen per doelgroep en per kalenderweek vanaf 1 juni<sup>1</sup>.

<sup>1</sup> Vanaf 19 september is het testbeleid voor kleine kinderen (0 tot 4 jaar) en kinderen die op de basisschool zitten veranderd. Een leeg figuur betekent dat er in de betreffende periode geen meldingen waren.



Figuur 6: Aantal testen per 100.000 inwoners per GGD regio waar de patiënt woont in de afgelopen kalenderweek (van 26 oktober tot en met 1 november). De grijze lijnen geven de grenzen van de GGD-regio's weer.

## 10 SARS-COV-2 TESTEN AFGENOMEN DOOR DE GGD HAAGLANDEN VANAF 1 JUNI

Tabel 19: Aantal positieve en negatieve testen vanaf 1 juni per leeftijdsgroep en geslacht.

Leeftijdsgroep	Mannen			Vrouwen		
	Aantal positief	Aantal getest	Percentage positief	Aantal positief	Aantal getest	Percentage positief
0-4	21	482	4.4	20	418	4.8
5-9	96	1880	5.1	82	1623	5.1
10-14	459	5975	7.7	444	5104	8.7
15-19	1161	9446	12.3	1232	10319	11.9
20-24	1765	11428	15.4	1668	13219	12.6
25-29	1237	10640	11.6	1423	14220	10.0
30-34	1048	10586	9.9	1234	14984	8.2
35-39	886	10196	8.7	1188	14269	8.3
40-44	872	8860	9.8	1156	12085	9.6
45-49	1000	7708	13.0	1172	10330	11.3
50-54	1050	7207	14.6	1152	9279	12.4
55-59	936	5904	15.9	936	8090	11.6
60-64	721	4977	14.5	662	6540	10.1
65-69	407	3719	10.9	443	4438	10.0
70-74	318	2749	11.6	284	3078	9.2
75-79	147	1370	10.7	165	1564	10.5
80-84	85	751	11.3	112	900	12.4
85-89	43	355	12.1	75	570	13.2
90-94	27	124	21.8	39	240	16.2
95+	24	76	31.6	26	116	22.4
Niet vermeld	0	0	0.0	0	0	0.0
Totaal	12303	104433	11.8	13513	131386	10.3

## 10 SARS-COV-2 TESTEN AFGENOMEN DOOR DE GGD HAAGLANDEN VANAF 1 JUNI

Tabel 20: Aantal testen afgenomen op de GGD testlocaties per week van de afspraak.

Afnamelocatie	Afspraak week	Aantal getest	
~	23	0	
	24	0	
	25	0	
	26	0	
	27	0	
	28	0	
	29	0	
	30	0	
	31	0	
	32	0	
	33	0	
	34	0	
	35	0	
	36	0	
	37	0	
	38	0	
	5.1.2e		
	5.1.2e		
	GGD Haaglanden - Den Haag - Westeinde 128	41	22
42		9	
43		28	
44		7	
23		0	
5.1.2e			
5.1.2e			
GGD Haaglanden - intern gebruik		26	58
		27	82
		28	0
	29	0	
	30	0	
	31	0	
	32	0	
	33	0	
	34	0	
	35	0	
	36	0	
	37	0	
	38	0	
	39	0	
	40	0	
	41	0	
	42	0	
43	0		
44	0		
23	0		
24	0		

## 10 SARS-COV-2 TESTEN AFGENOMEN DOOR DE GGD HAAGLANDEN VANAF 1 JUNI

Tabel 20: Aantal testen afgenomen op de GGD testlocaties per week van de afspraak.  
(continued)

Afnamelocatie	Afspraak week	Aantal getest
	25	0
	26	0
	27	0
	28	0
	29	0
	30	0
	31	0
	32	0
	33	0
	34	0
	35	1
	36	6
	37	368
	38	883
	39	110
	40	129
	41	106
	42	92
	43	93
	44	61
GGD Haaglanden - Thuisbemonstering	23	0
	24	0
	25	0
	26	0
	27	0
	28	0
	29	0
	30	0
	31	0
	32	0
	33	0
	34	120
	35	179
	36	109
	37	163
	38	147
	39	180
	40	284
	41	317
	42	379
	43	347
	44	293
GGD Haaglanden – Thuisbemonstering	23	0
	24	0
	25	0

## 10 SARS-COV-2 TESTEN AFGENOMEN DOOR DE GGD HAAGLANDEN VANAF 1 JUNI

Tabel 20: Aantal testen afgenomen op de GGD testlocaties per week van de afspraak.  
(continued)

Afamelocatie	Afspraak week	Aantal getest
	26	0
	27	0
	28	0
	29	0
	30	132
	31	213
	32	104
	33	106
	34	0
	35	0
	36	0
	37	0
	38	0
	39	0
	40	0
	41	0
	42	0
	43	0
	44	0
PRIO ZII D Nootdorp - Ihotel vd Valk, Gildeweg 1	23	0
	24	0
	25	0
	26	0
	27	0
	28	0
	29	0
	30	0
	31	0
	32	0
	33	0
	34	0
	35	0
	36	0
	37	0
	38	0
	39	1814
	40	2691
	41	2551
	42	2040
	43	1085
	44	1031
ZH D Delft - Bieslandsekade 68	23	0
	24	0
	25	0
	26	0

## 10 SARS-COV-2 TESTEN AFGENOMEN DOOR DE GGD HAAGLANDEN VANAF 1 JUNI

Tabel 20: Aantal testen afgenomen op de GGD testlocaties per week van de afspraak.  
(continued)

Afamelocatie	Afspraak week	Aantal getest
	27	0
	28	0
	29	0
	30	0
	31	0
	32	0
	33	0
	34	0
	35	0
	36	0
	37	0
	38	0
	39	0
	40	0
	41	0
	42	0
	43	0
	44	1834
ZH D Den Haag - Bronovolaan 5	23	0
	24	0
	25	0
	26	0
	27	0
	28	0
	29	0
	30	0
	31	0
	32	0
	33	0
	34	0
	35	1902
	36	2783
	37	5077
	38	5319
	39	5308
	40	5991
	41	5175
	42	5035
	43	5635
	44	5525
ZH D Leidschendam - Antoniushove HMC Banninglaan 1	23	0
	24	154
	25	158
	26	223

## 10 SARS-COV-2 TESTEN AFGENOMEN DOOR DE GGD HAAGLANDEN VANAF 1 JUNI

Tabel 20: Aantal testen afgenomen op de GGD testlocaties per week van de afspraak.  
(continued)

Afnamelocatie	Afspraak week	Aantal getest
	27	569
	28	565
	29	604
	30	679
	31	706
	32	601
	33	609
	34	658
	35	832
	36	767
	37	773
	38	900
	39	891
	40	988
	41	882
	42	976
	43	1091
	44	1155
ZH D Naaldwijk - Laan van de Glazen Stad 1	23	0
	24	240
	25	164
	26	227
	27	540
	28	570
	29	577
	30	615
	31	692
	32	568
	33	509
	34	657
	35	718
	36	740
	37	853
	38	824
	39	687
	40	838
	41	817
	42	863
	43	880
	44	885
ZH D Nootdorp - Hotel vd Valk, Gildeweg 1	23	3330
	24	3535
	25	3972
	26	3925
	27	3902

## 10 SARS-COV-2 TESTEN AFGENOMEN DOOR DE GGD HAAGLANDEN VANAF 1 JUNI

Tabel 20: Aantal testen afgenomen op de GGD testlocaties per week van de afspraak.  
(continued)

Afnamelocatie	Afspraak week	Aantal getest
	28	4709
	29	5897
	30	6058
	31	5982
	32	4766
	33	4432
	34	5482
	35	5405
	36	5674
	37	5478
	38	5224
	39	4294
	40	4141
	41	3774
	42	3483
	43	5159
	44	4959
ZH D Zoetermeer - Parkeerterrein Denemarkenlaan	23	0
	24	0
	25	0
	26	0
	27	0
	28	0
	29	0
	30	0
	31	0
	32	0
	33	0
	34	0
	35	0
	36	0
	37	0
	38	0
	39	0
	40	0
	41	5131
	42	4848
	43	8370
	44	5777
ZH F Delft - Bieslandsekade 68	23	0
	24	0
	25	0
	26	0
	27	0
	28	0

## 10 SARS-COV-2 TESTEN AFGENOMEN DOOR DE GGD HAAGLANDEN VANAF 1 JUNI

Tabel 20: Aantal testen afgenomen op de GGD testlocaties per week van de afspraak.  
(continued)

Afamelocatie	Afspraak week	Aantal getest
	29	0
	30	0
	31	0
	32	0
	33	0
	34	0
	35	0
	36	0
	37	0
	38	0
	39	1410
	40	1773
	41	4033
	42	3728
	43	3437
	44	1292
ZH F Den Haag - Lange Lombardstraat 35	23	0
	24	0
	25	0
	26	0
	27	0
	28	0
	29	0
	30	0
	31	1045
	32	1274
	33	1145
	34	1659
	35	1472
	36	1294
	37	1252
	38	1317
	39	1407
	40	1586
	41	1415
	42	1341
	43	1465
	44	1489

## 11 Vergelijking met landelijke situatie

Tabel 21: Aantal meldingen van de afgelopen en vorige week

Veiligheidsregio	Aantal meldingen afgelopen week	Aantal meldingen per 100000 afgelopen week	Aantal meldingen vorige week	Aantal meldingen per 100000 vorige week
Nederland-totaal	66628	382.8	65356	375.4
Rotterdam-Rijnmond	8117	613.3	7568	571.8
Zuid-Holland-Zuid	2631	572.7	2432	529.4
Twente	3361	532.6	3298	522.6
Midden- en West-Brabant	5678	507.4	4613	412.2
Hollands-Midden	3747	463.2	3705	458.1
Zaanstreek-Waterland	1513	446.1	1561	460.2
Brabant-Noord	2903	437.7	2713	409.0
Haaglanden	4677	418.7	5398	483.2
Brabant-Zuidoost	3248	416.1	3197	409.6
Gelderland-Zuid	2301	409.7	1736	309.1
Utrecht	5549	409.6	5906	435.9
Amsterdam-Amstelland	4232	395.3	5750	537.1
Noord- en Oost-Gelderland	2882	348.2	1695	204.8
Kennemerland	1901	345.7	1920	349.1
Gooi en Vechtstreek	862	335.3	989	384.7
Gelderland-Midden	2255	323.7	2166	310.9
Noord-Holland-Noord	2078	313.5	1847	278.7
Flevoland	1228	290.3	1280	302.6
Limburg-Noord	1509	290.2	1686	324.2
IJsselland	1224	230.4	1337	251.6
Zeeland	851	221.9	500	130.4
Limburg-Zuid	1278	214.0	1174	196.6
Drenthe	843	170.8	1005	203.6
Groningen	871	148.7	803	137.1
Fryslân	853	131.2	1047	161.1

## 11 VERGELIJKING MET LANDELIJKE SITUATIE

Tabel 22: Leeftijdverdeling van de GGD t.o.v. leeftijdsverdeling Nederland over de afgelopen week

Leeftijdsgroep	Totaal gemeld GGD	% GGD	Totaal gemeld Nederland	% Nederland
Totaal gemeld	4236		59411	
0-4	7	0.2	74	0.1
5-9	33	0.8	347	0.6
10-14	161	3.8	2015	3.4
15-19	310	7.3	4793	8.1
20-24	414	9.8	5477	9.2
25-29	386	9.1	4885	8.2
30-34	321	7.6	4655	7.8
35-39	360	8.5	4239	7.1
40-44	338	8.0	4187	7.0
45-49	353	8.3	5102	8.6
50-54	384	9.1	5814	9.8
55-59	342	8.1	5066	8.5
60-64	247	5.8	3791	6.4
65-69	174	4.1	2511	4.2
70-74	142	3.4	2051	3.5
75-79	93	2.2	1437	2.4
80-84	76	1.8	1288	2.2
85-89	54	1.3	964	1.6
90-94	26	0.6	522	0.9
95+	13	0.3	180	0.3
Niet vermeld	2	0.0	13	0.0

## 11 VERGELIJKING MET LANDELIJKE SITUATIE

Tabel 23: Top 10 settings<sup>1</sup> van de GGD t.o.v. de settings-aantallen in Nederland over de afgelopen week

Setting	Aantal Nederland	% Nederland	Aantal GGD	% GGD
Thuisituatie (huisgenoten en partner, niet samenwonend)	13348	57.5	927	64.3
Bezoek in de thuisituatie (van of bij familie, vrienden, enz.)	4690	20.2	279	19.4
Werksituatie	3341	14.4	142	9.9
Verpleeghuis of woonzorgcentrum voor ouderen	1033	4.5	48	3.3
School en kinderopvang	672	2.9	41	2.8
Overig	307	1.3	25	1.7
Vrijtijdsbesteding, zoals sportclub	326	1.4	19	1.3
Medereiziger / reis / vakantie	129	0.6	13	0.9
2e lijn gezondheidszorg / ziekenhuis	305	1.3	10	0.7
Overige gezondheidszorg	239	1.0	9	0.6
Overige woonvoorziening	140	0.6	8	0.6
Horeca	117	0.5	9	0.6
Uitvaart	61	0.3	9	0.6

<sup>1</sup> Alleen settings waarvan er minstens 1 aantal bekend is, worden gepresenteerd.